



燃えないごみ

資源化センターで選別し、鉄・アルミを回収してリサイクル。選別した後の燃えるものは焼却施設へ、燃えないものは埋立場へ。



福岡市指定の「燃えないごみ用」袋に入れて、袋の口をしっかり結んで出してください。

サイズ	大(45ℓ)	中(30ℓ)	小(15ℓ)
1枚あたり	45円	30円	15円

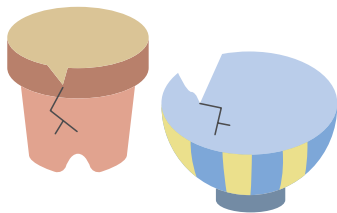
ガラス類

コップ、皿、ほ乳びん、窓ガラス、蛍光管、割れたびんなど
※ガラス類は厚い紙で包み、「危険」と表示してください。
※飲料・酒類・調味料などの空きびんは「空きびん・ペットボトル用」袋へ。



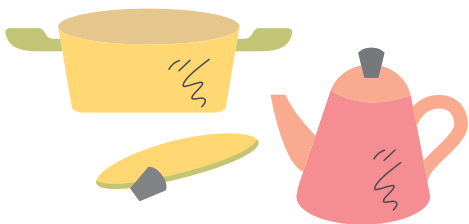
陶磁器くず

茶わん、皿、置物、植木鉢など



金属類

鍋、やかん、フライパンなど
※小型家電品なども指定袋に入って、袋が破れない重さのものであれば「燃えないごみ」で出すことができます。



乾電池

※充電式ニカド電池やボタン形電池は、電器店、時計店、カメラ店など販売店の回収箱へ

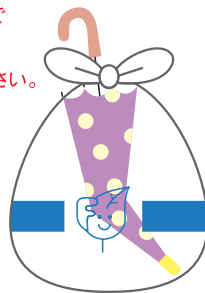
電話機



※携帯電話、PHSは取扱店へ

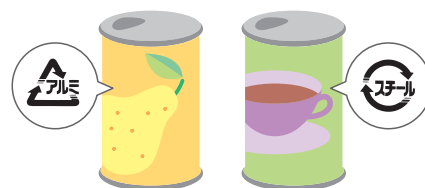
傘・蛍光灯

概ね1m以内かつ直径概ね5cm以内のもの
※袋からはみ出した状態で構いませんので、口をしっかり結んでください。



空き缶類(中身を取り除いて)

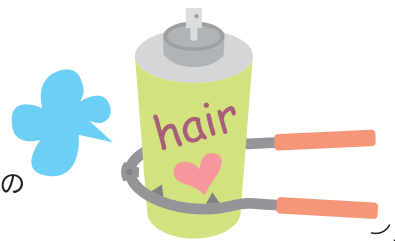
※資源化センターで鉄とアルミを選別して回収し、リサイクルしています。



スプレー缶

殺虫スプレー、整髪スプレー、カートリッジボンベなど

※注意
中身を使いきり、火気のない風通しのよい場所で穴をあけて、出してください。



中身が入ったまま出すと、収集車の中や資源化センターでの火災や爆発の原因となります。

カイロ(使い捨て)



◎エアコン、テレビ(ブラウン管式)、冷蔵庫、冷凍庫、洗濯機、パソコンは収集しません。
平成21年4月1日より、テレビ(液晶式・プラズマ式)、衣類乾燥機についても収集しません。※詳しくは7ページをご覧ください。
◎バッテリー、消火器、中身が入った塗料缶などは市で収集しません。※詳しくは7ページをご覧ください。

上記以外の燃えないごみ(例)

- 板ガラス ●置き時計・腕時計 ●オーブントースター ●缶詰の缶(アルミ製・スチール製) ●炊飯器 ●体温計
- 土(園芸用) ●電気コード ●ハンガー(針金製) ●ポット・電気ポット ●包丁(厚い紙で包み、「危険」と表示)

※小型家電品なども指定袋に入って、袋が破れない重さのものであれば「燃えないごみ」で出すことができます。

携帯電話・PHSには金や銀などの貴金属、リチウムやチタンなどの希少金属が多く含まれており、貴重な資源です。使用済みの携帯電話・PHSはモバイル・リサイクル・ネットワークのマークのある販売店で、どのメーカーのものも無料で回収しています。

